

23年の時を駆け抜け、走破する瞬間をお見逃しなく!!



彩の国シェイクスピアシリーズ第37弾

# 終りなき旅

作 W シェイクスピア  
翻訳 松岡和子  
演出 吉田鋼太郎  
(彩の国シェイクスピアシリーズ美術監修)

藤原竜也

石原さとみ

溝端淳平

正名僕蔵

山谷花純

河内大和

宮本裕子

横田栄司

吉田鋼太郎  
他



2021.6.18 fri-20 sun 穂の国とよはし芸術劇場 主ホール

主催:公益財団法人豊橋文化振興財団 共催:豊橋市 制作:公益財団法人埼玉県芸術文化振興財団/ホリプロ 企画:彩の国さいたま芸術劇場シェイクスピア企画委員会

お問合せ | プラットチケットセンター 0532-39-3090 (休館日を除く10:00-19:00) <http://toyohashi-at.jp>



チケット一般発売  
2021年3月27日(土)



# ALL'S WELL THAT ENDS WELL

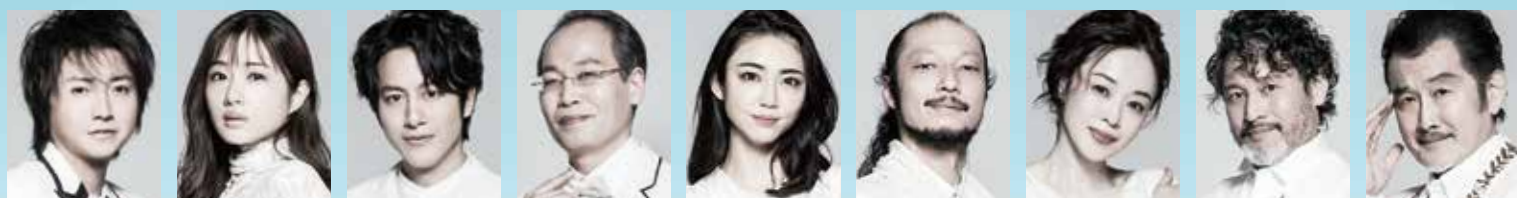
## シェイクスピア、異色の恋物語、 終わりよければ、すべてよし!!!??

フランスの伯爵バートラムに恋する美しい孤児ヘレン。  
王侯貴族を巻き込み、果たして、身分違いを乗り越えて  
一途な恋を成就させることができるのか——。

彩の国シェイクスピア・シリーズ第37弾は、上演されることが稀な、  
シェイクスピア作品で問題劇とされる「終わりよければすべてよし」。  
1998年からスタートした本シリーズもいよいよ最後の作品を迎える。  
2代目芸術監督の吉田鋼太郎が演出、豪華キャストとともにお贈りする  
彩の国シェイクスピア・シリーズのフィナーレを、どうぞお見逃しなく!

### STORY

フランス王に呼ばれ宮廷勤めをするようになった若き伯爵バートラムは、故郷を離れ領地を後にする。その母である伯爵夫人に育てられていた孤児の娘ヘレンは、伯爵への恋心を抱きながらも身分違いだと諦めていた。そんなある日、ヘレンは、難病で治癒不能となった王の病を特効薬で治す。臣下の一人と結婚させると言う王の言葉に、ヘレンは伯爵との結婚を願い出るが……。



藤原竜也  
バートラム

石原さとみ  
ヘレン

溝端淳平  
デュメイユ兄弟(弟)

正名僕蔵  
ラフュー脚

山谷花純  
ダイアナ

河内大和  
デュメイユ兄弟(兄)

宮本裕子  
ルシヨン伯爵夫人

横田栄司  
バローレス

吉田鋼太郎  
フランス王



廣田高志

原慎一郎

佐々木誠

橋本好弘

鈴木彰紀

堀源起

長谷川祐之

齋藤慎平

山田美波

坂田周子

沢海陽子

作:W. シェイクスピア 翻訳:松岡和子 演出:吉田鋼太郎(彩の国シェイクスピア・シリーズ芸術監督)

美術:秋山光洋 照明:原田保 音響:角張正雄 衣裳:西原梨恵 ヘアメイク:佐藤裕子 演出助手:井上尊晶、市村直孝 舞台監督:小林清隆

宣伝美術:服部浩臣(COM Works) 宣伝写真:HIRO KIMURA 宣伝スタイリスト:徳永貴士、宮澤敬子 宣伝ヘアメイク:赤塚修二、paku☆chan、新井はるか

2021.6.18 fri 18:30 19 sat 13:00 / 18:30 20 sun 13:00 ※開場は開演の30分前です。

## 穂の国とよはし芸術劇場PLAT 主ホール

〒440-0887 愛知県豊橋市西小田原町123  
TEL:0532-39-8810 FAX:0532-55-8192 休館日:毎月第3月曜日(祝日の場合は翌平日)

**チケット**  
(全席指定・税込)

S席:10,000円 A席:8,000円 B席:6,000円  
U25(B席):3,000円 高校生以下(B席):1,000円

※U25(25歳以下)・高校生以下は、一般発売日からプラットチケットセンターにて取扱い。  
一人1枚・枚数限定・座席指定不可・入場時本人確認書類提示。  
※未就学児入場不可。※営利目的でのチケット購入・転売は固くお断りいたします。  
※通常配席にて販売いたします。ただし、今後の新型コロナウイルス感染症の状況によっては変更となる可能性がございます。※やむを得ぬ事情で公演内容の一部を変更することがございますので、ご了承ください。

**チケット発売日**

会員先行:2021年3月13日(土)10:00~(プラットフレンズ・豊橋文化振興財団維持会員)  
一般発売:2021年3月27日(土)10:00~  
※各発売初日はお一人様1申込につき1公演のみ2枚までの枚数制限あり。  
※感染予防のため発売初日の窓口販売はなし。翌日以降残席がある場合は窓口販売あり。

**チケット取扱い**

プラットチケットセンター 窓口・電話 0532-39-3090(10:00-19:00 休館日を除く)  
オンライン <http://toyohashi-at.jp>(24時間受付・要事前登録)  
チケットぴあ 0570-02-9999(Pコード505-329) <https://t.pia.jp/>

- 車椅子スペース:定員制・要予約。プラットチケットセンター(電話・窓口)にて取扱い。車椅子利用のお客様は、事前にプラットチケットセンターまでご連絡ください。
- 託児サービス:6月19日(土)13時公演あり。定員制・要予約・生後6ヶ月以上・お一人様500円・6月11日(金)までに問合せ先へ。



〈大切なお願い〉  
新型コロナウイルス感染拡大  
防止について

穂の国とよはし芸術劇場PLATでは、皆様に安心して公演をお楽しみいただけるよう対策を徹底し公演を開催いたします。ご来館前に必ず劇場HPの【PLATにおける新型コロナウイルス感染症対策とご来館される皆様へのお願い】で最新情報をご確認ください。皆様のご協力をお願いいたします。



お問合せ プラットチケットセンター 0532-39-3090(休館日を除く 10:00-19:00) <http://toyohashi-at.jp>

主催:公益財団法人豊橋文化振興財団 共催:豊橋市  
制作:公益財団法人埼玉県芸術文化振興財団/ホリプロ  
企画:彩の国さいたま芸術劇場シェイクスピア企画委員会