



出演

柳楽優弥

井之脇海

宮沢氷魚

青柳いづみ

菊池明明

佐々木美奈

石井亮介

尾野島慎太郎

辻本達也

中島広隆

波佐谷 聡

船津健太

山本直寛

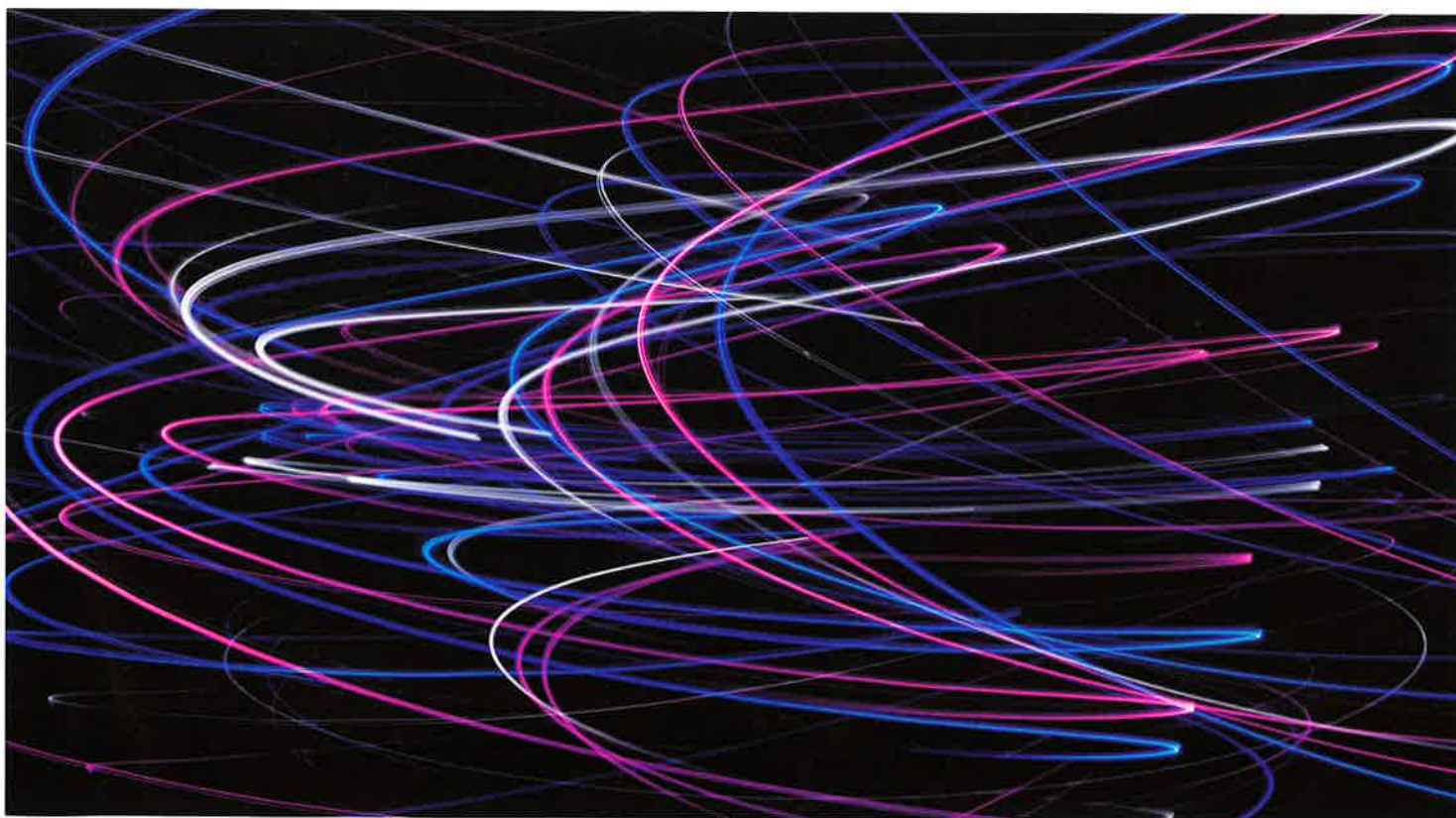
CITY

作・演出：藤田貴大

内田健司 (さいたまネクスト・シアター)

續木淳平 (さいたまネクスト・シアター)

2019年6月1日(土) ~ 2日(日) 穂の国とよはし芸術劇場PLAT 主ホール



この町で。
なにを選ぶか。選ばないか。

どこかに。
光があたると、影ができる。

彼は言う。
「ただしさは、みえるか？」

出演

柳楽優弥

井之脇海 菊池明明

宮沢氷魚 佐々木美奈

青柳いづみ 石井亮介

尾野島慎太郎

辻本達也

中島広隆

波佐谷 聡

船津健太

山本直寛

内田健司 (さいたまネクスト・シアター)

續木淳平 (さいたまネクスト・シアター)

衣装 森永邦彦 (アンリアレイジ)

ヘアメイク 池田慎二

照明 南 香織

音響 星野大輔

映像 沼田実子

擬闘 栗原直樹

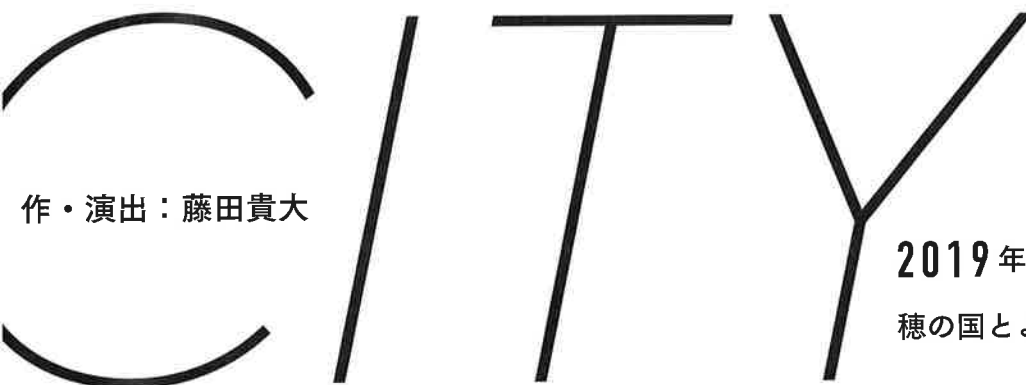
舞台監督 大畑豪次郎

宣伝美術 名久井直子

宣伝写真 井上佐由紀

企画制作 公益財団法人埼玉県芸術文化振興財団

合同会社マームとジブシー



作・演出：藤田貴大

2019年6月1日(土)～2日(日) 13:00 開演

*開場は開演の30分前

穂の国とよはし芸術劇場PLAT 主ホール

藤田貴大の約1年ぶりの「新作」は、都市を舞台に“ヒーロー”を描く。
正義とは？ 悪とは？ 現代をあぶり出す渾身の一作——。

[埼玉公演]

2019年5月18日(土)～26日(日)
彩の国さいたま芸術劇場 大ホール

[兵庫公演]

2019年5月29日(水)
兵庫県立芸術文化センター 阪急中ホール

料金(全席指定・税込)

S席：5,500円 A席：3,000円

U24 (A席)：1,500円 高校生以下 (A席)：1,000円

※U24 (24歳以下対象)・高校生以下は、一般発売日からプラットチケットセンターにて取扱い。

一人1枚・枚数限定・座席指定不可・入場時本人確認書類提示。

※「マイセレクト4」チケット対象公演 (A席のみ)

※演出の都合上、照明が明滅する場合がございます。あらかじめご了承ください。

※未就学児のご入場はご遠慮いただきます。

※営利目的でのチケット購入及び転売は固くお断りします。



PLAT 公演情報

チケット発売

[会員先行] 2019年3月9日(土) 10:00～(プラットフレンズ・豊橋文化振興財団維持会員)

[一般発売] 2019年3月23日(土) 10:00～

※各発売初日は、お一人様1申込みにつき1公演4枚までの制限あり。

チケット取扱い

▶プラットチケットセンター 窓口・電話 0532-39-3090 (休館日を除く10:00～19:00)

オンライン <http://toyohashi-at.jp> (24時間受付・要事前登録)

▶チケットぴあ 0570-02-9999 (Pコード491-923) <http://pia.jp>

▶イープラス <http://eplus.jp> (PC&携帯)

車椅子スペース▷定員有り・要予約。プラットチケットセンター (電話・窓口) にて取扱い。
車椅子利用のお客様は、事前にプラットチケットセンターまでご連絡ください。

託児サービス▷6月1日(土)13時公演のみ・定員制・要予約
生後6ヶ月以上対象。お一人様500円。5月24日(金)までに問合せ先へ。

お問合せ：プラットチケットセンター 0532-39-3090 (休館日を除く10:00～19:00)

<http://toyohashi-at.jp>



豊橋駅 (JR東海道新幹線、東海道本線、名古屋鉄道)、
新豊橋駅 (豊橋鉄道渥美線) 直結。豊橋駅南口から徒歩
3分。※駐車場はございません。公共交通機関やお近く
の公共駐車場等をご利用下さい。豊橋駅前大通公共駐
車場 (第1・第2)・パーク500をご利用の場合、駐車料
金が30分150円から30分100円に割引 (上限4時間)。

穂の国とよはし芸術劇場PLAT

〒440-0887 愛知県豊橋市西小田原町123

TEL: 0532-39-8810 FAX: 0532-55-8192

(休館日) 毎月第3月曜日 (祝日の場合は翌平日)

主催: 公益財団法人豊橋文化振興財団