

Je danse parce que

— どうして煙草を吸うの？

— どうして私が帰国した時はお姫様のように扱うのに、その後はエゴイスト呼ばわりするの？



— 神を信じる？

— クリスマスにどうしてうちではモミの木ではなく恐竜が飾ってあったの？

je me méfie des mots

— 私たちが遠く離れていることが怖い？

私は言葉を

信じない

ので踊る

伊藤郁女

テキスト・演出・振付：伊藤郁女
出演：伊藤郁女、伊藤博史

7・27 [金] 19時
7・28 [土] 14時半

2018年

穂の国とよはし芸術劇場

PLAT

アーツスペース

主催 公益財団法人豊橋文化振興財団

共催 豊橋市

— どうして私の友達を嫌うの？

伊藤郁女

私は言葉を

信じないので踊る

Kaori Ito

Je danse parce que

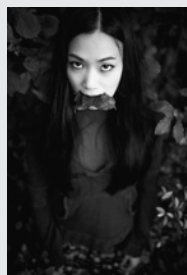
je me méfie des mots



伊藤郁女は、感動的で人間味溢れる物語を綴る。それは父親と、彼ら2人の関係に捧げられている

——— *Le Monde* 紙

フィリップ・ドゥクフレをはじめ、アンジュラン・プレルジョカージュ、ジェイムズ・ティエレ、シディ・ラルビ・シェルカウイ、アラン・プラテル等、世界の名だたる振付家たちにその才能を認められ、ヨーロッパのダンスシーンのなかで意欲的な活動を展開するダンサー・振付家 伊藤郁女。本作は、これまで40都市以上で上演された、娘である伊藤郁女が彫刻家の父親とのユニークな関係を綴った話題作。言葉を信じないと
言う父娘が、舞台上のダンスと言葉の交差点で再び出会い、生真面目かつユーモラスに家族の肖像を描く。



伊藤郁女 (いとうかおり)

5歳よりクラシックバレエを始める。NYのアルビン・エイリー・ダンスシアターにて研鑽を積む。03年フィリップ・ドゥクフレ[Iris]に抜擢。以後、プレルジョカージュの作品に参加するなどフランスを拠点に活躍。シディ・ラルビ・シェルカウイ(『眠れる美女』ほか)や、アラン・プラテル(『Out of Context-for Pina』)ともコラボレーションを行う。08年に初の自作を創作し、本作以外にも『Asobi』『La religieuse à la fraise』『Robot, l'amour éternel』など精力的に発表。現在パリ市内の3つの劇場とレジデンス・アーティストの契約を結ぶなど、飛ぶ鳥を落とす勢いで躍進している。アヴィニオン演劇祭にも参加。15年SACDより新人優秀振付賞、フランス政府より芸術文化勲章シュヴァリエを受賞。

この作品は父と娘の関係を扱うものです。失ってしまった何かを取り戻すために、父との関係をもう一度築きたいと思ったのです。芸術的でもあり人間的でもある、ひとつの出会い。ヨーロッパと日本という何千kmも離れた所で生きる2人の、そして一種の文化的な隔たりで離れてしまった2人の再会の物語です。

伊藤郁女

7月27日[金] 19:00開演 / 28日[土] 14:30開演
穂の国とよはし芸術劇場 PLAT アートスペース

※開場は開演の30分前 ※両公演ともに終演後トークあり

『私は言葉を信じないので踊る』

テキスト・演出・振付:伊藤郁女

出演:伊藤郁女(娘)、伊藤博史(父) 舞台美術デザイン:伊藤博史

2015年初演 上演時間:約60分(途中休憩なし)

チケット 日時指定・全席自由・整理番号付・税込

一般.....3,000円
U24.....1,500円
高校生以下.....1,000円

※「マイセレクト4チケット」対象公演

(4演目10,000円・枚数限定・プラットチケットセンターのみ取扱)

U24(24歳以下対象)・高校生以下は、入場時本人確認書類提示。/未就学児入場不可。/車椅子スペース:定員有・要予約。プラットチケットセンター(電話・窓口)にて取扱い。車椅子利用のお客様は事前に問合せへ。

発売日

会員先行 4月28日[土] (プラットフランス・豊橋文化振興財団維持会員)

一般発売 5月12日[土]

チケット取扱い

●プラットチケットセンター

窓口・電話 0532-39-3090 (休館日を除く10:00~19:00)

オンライン <http://toyohashi-at.jp> (24時間受付・要事前登録)

●チケットぴあ 0570-02-9999 (Pコード:486-549)

<http://pia.jp/t/>

お問合せ

プラットチケットセンター

0532-39-3090 (休館日を除く10:00~19:00)

【関連企画】

伊藤郁女 ダンスワークショップ

2018年7月26日[木] 18:00-20:00

コンテンポラリーダンスの極意を体験するワークショップ。中学生からシニアまで可。

会場:穂の国とよはし芸術劇場PLAT 創造活動室A
参加費:1,000円

定員:20名程度(先着順)

募集開始:5月12日[土]

申込:劇場HP専用申込フォーム

〈埼玉公演〉 7月21日(土)、22日(日)

彩の国さいたま芸術劇場 小ホール

0570-064-939

www.saf.or.jp

〈金沢公演〉 8月4日(土)、5日(日)

金沢21世紀美術館 シアター21

076-220-2811

www.kanazawa21.jp

PLAT

穂の国とよはし芸術劇場

TOYOHASHI ARTS THEATRE

〒440-0887

愛知県豊橋市

西小田原町123

TEL:0532-39-8810

FAX:0532-55-8192

〈休館日〉

毎月第3日曜日

(祝日の場合は翌平日)



アクセス…豊橋駅(JR東海道新幹線、東海道本線、名古屋鉄道)、新豊橋駅(豊橋鉄道渥美線)直結。豊橋駅南口から徒歩約3分。※駐車場はございません。公共交通機関やお近くの公共駐車場等をご利用ください。豊橋駅前大通公共駐車場(第1・第2)・パーク500をご利用の場合、駐車料金が30分150円から30分100円に割引(上限4時間)になります。

主催:公益財団法人豊橋文化振興財団 共催:豊橋市

助成:文化庁文化芸術振興費補助金

(劇場・音楽堂等機能強化推進事業)

独立行政法人日本芸術文化振興会

後援:在日フランス大使館/アンスタイチュ・フランセ日本

