



PLAT  
穂の国とよはし芸術劇場  
TOYOHASHI ARTS THEATRE



後期

# ワークショップ ファシリテーター養成講座

『まちに聞く、考える』



## 受講者募集

2014年11月22日[土] - 2015年2月7日[土] 《全9回》

後期のプログラムは「まち」についてのワークショップを実践しながら、人が集まり、つながる仕組みやファシリテーションについて考えて、まとめていきます。



### ◎講師

**柏木陽** (かしわぎ・あきら)

演劇百貨店代表・演劇家

93年から劇作家・演出家の故・如月小春に師事。03年、特定非営利活動法人演劇百貨店を設立。他セクターとの協働事業を企画する一方で、現在もワークショップの進行役として、全国各地の劇場・児童館・美術館・学校で、子どもたちと独自の演劇空間を作り出している。最近の仕事に、兵庫県立こどもの館「こどもの館劇団創作移動劇」、川崎市立多摩市民館「ちっちゃい演劇フェスティバル」フェスティバルディレクターなど。青山学院女子短期大学、和光大学で非常勤講師を務める。

### すずきこーた

演劇デザインビルド理事

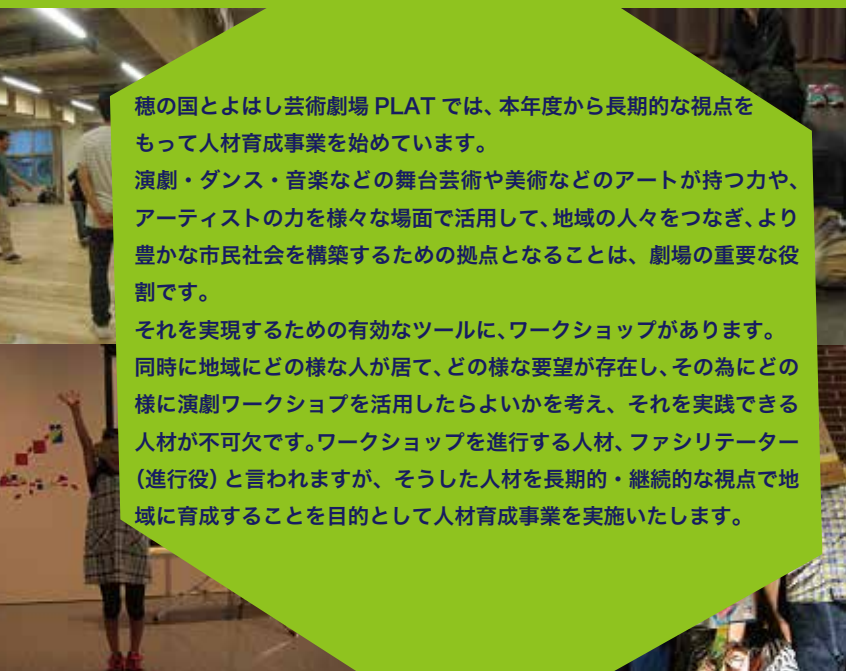
ワークショップファシリテーター・俳優。演劇的手法を様々な場面に取り入れたワークショップを数多く進行。多文化共生やまちづくりの場でのワークショップも多いが、小中高での演劇を取り入れた授業も多く、先駆的な手法は高い評価を受けている。また、演劇を使って討論するフォーラムシアターも数多く実施。日本だけでなく、メキシコ(高校生)、インドネシア(紛争被害にあった子どもたち)など、活躍の場は多岐に渡る。

### 吉野さつき

愛知大学文学部メディア芸術専攻准教授

シティ大学大学院(英国)芸術政策経営学部修士課程修了後、公共ホールの文化事業担当を経て、平成13年度文化庁派遣芸術家在外研修員として、英国で演劇のアウトリーチやエデュケーションプログラムの研修と調査を実施。教育、福祉、ビジネスなどの現場でさまざまなジャンルのアーティストによるワークショップをコーディネートする他、各地の公共ホールや大学などで、アウトリーチ事業やワークショップの企画運営を担う人材育成プログラムにも数多く携わる。文化経済学会(日本)会員。

平成26年度文化庁劇場・音楽堂等活性化事業



穂の国とよはし芸術劇場 PLAT では、本年度から長期的な視点をもって人材育成事業を始めています。

演劇・ダンス・音楽などの舞台芸術や美術などのアートが持つ力や、アーティストの力を様々な場面で活用して、地域の人々をつなぎ、より豊かな市民社会を構築するための拠点となることは、劇場の重要な役割です。

それを実現するための有効なツールに、ワークショップがあります。同時に地域にどの様な人が居て、どの様な要望が存在し、その為にどの様に演劇ワークショップを活用したらよいかを考え、それを実践できる人材が不可欠です。ワークショップを進行する人材、ファシリテーター(進行役)と言われるますが、そうした人材を長期的・継続的な視点で地域に育成することを目的として人材育成事業を実施いたします。

お問い合わせ

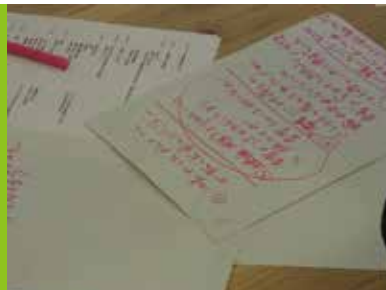
穂の国とよはし芸術劇場 PLAT

〒440-0887 愛知県豊橋市西小田原町 123 番地

TEL : 0532-39-8810 <http://toyohashi-at.jp>

主催：公益財団法人豊橋文化振興財団

応募締切  
11月14日  
17時



## ◎スケジュール (全9回)

### (1)-(2) 「まちあるき」から演劇をつくる。

まちを歩き、取材したものをまとめ、演劇にしていく過程を2日間で体験します。  
11月22日[土]、23日[日] 13:00~17:00

### (3) もう一度話を聞きに行く。

一度取材したところに、もう一度話を聞きに行きます。  
12月13日[土] 13:00~17:00

### (4)-(5) 一度まとめて、足りない箇所をさがす。

お互いに中間発表をします。  
2015年1月17日[土]、18日[日] 13:00~17:00

### (6) 発表にむけて全員でリハーサル。

実際にどんなふうにするのか、全体で動いてみます。  
2015年1月24日[土] 13:00~17:00

### (7) 色々な人たちに発表してみる。

2015年1月25日[日] 10:00~17:00

### (8) みんなでふりかえる。

何をしてきたか、みんなでまとめます。  
2015年1月31日[土] 13:00~17:00

### (9) フォーラムで発表する。

みんなでまとめたものを、公開講座で発表します。  
2015年2月7日[土] 13:00~17:00

11月

12月

1月

2月

## ◎募集概要

活動期間：2014年11月~2015年2月[全9回]

募集対象：18歳以上で、左記のスケジュールに極力参加できる方。  
演劇経験不問。

会場：穂の国とよはし芸術劇場 PLAT

参加費：3,000円[全9回]

募集人数：20名程度[先着順]

申込方法：・オンライン

劇場ホームページの専用申込フォームより、必要事項を記入して送信してください。

・窓口へ持参または FAX

参加申込書に、必要事項を記入の上、プラット一階窓口または FAX(0532-55-8192) までお申込ください。

応募先：穂の国とよはし芸術劇場 PLAT

〒440-0887 愛知県豊橋市西小田原町 123 番地

☎0532-39-8810 <http://toyohashi-at.jp>

応募〆切：11月14日[金]17:00 必着



キリトリ

## 参加申込書

# FAX 0532-55-8192

劇場ホームページからもお申し込みいただけます。 <http://toyohashi-at.jp>

ふりがな			
氏名	男・女		満 _____ 歳
職業(学生の場合は学校名)			
携帯電話	自宅電話	FAX (あれば)	
メールアドレス	P C		
	携帯		
ふりがな			
現住所	〒		
この講座に興味をもったのはなぜですか？(応募動機)			