

【主ホール 照明設備 ～仕様～】

当ホールの負荷回路は以下の2種類のものから構成されます。

- 【固定調光器より給電される調光回路】
- 【移動型調光器(ポータブルディマー)より給電される調光回路】

この移動調光器を任意の場所に設置することにより、回路の増設を可能としています。

≪移動調光器～仕様～≫
2kw回路×4回路
インテリジェント機能(漏電検知他)付
1台容量/計6kwまで

主幹盤	入力：3φ4w 105V/182V 60Hz 240kVA MCCB《4P 800AF/800AT×1(総主幹)》
直負荷分岐盤 調光器盤	入力：1φ3w 105V/210V 60Hz 300kVA MCCB《3P 1600AF/1500AT×1(総主幹)》
調光制御盤	直負荷MCCB×1式

■調光卓

機種：松村電機製 『F506』		設置場所：3F調光操作室	
コントロールCH	4096CH	コントロールDIM	4096DIM
ショーデータ数	1000ショーデータ	キューリスト数	1000キューリスト
シーン記憶	3000シーン (キュー・サブ・チェイス 兼用)	プリセットフェーダー	80本/3段 ジョイント機能 フラッシュ機能 P/F切替機能
パート数	10パート		
サブフェーダー	20本×100ページ	パッチ	4場面(同時実行可)
データ互換	COMOS・JASCII	外部記憶ドライブ	USBメモリー/3.5型フロッピーディスク

■持込卓について…

主な設置場所	DMX回線数	持込卓用電源	備考
1F客席後方 (音響室前)	常設イーサポートを使用して 【Node IN(複数台有り)】 を設置するため 任意の回線数を設置可能。 <u>パッチアウト可</u>	・C30A×2 ※音響と共有 ・平行15A×1	左記以外の状況で オペレータを希望される場合は、 事前に劇場照明担当までご連絡下さい。
調光操作室		・平行15A×2	

■持込照明機器電源盤

舞台袖×2面(上手&下手/並列回路)		
入力：3φ4w	105V/182V 60Hz 60kVA	カムロック C60Aコンセント×4
入力：1φ3w	105V/210V 60Hz 60kVA	カムロック D20Aコンセント×8
Etherコネクタ×2		

奈落×2面(奈落奥&奈落下手/並列回路)		
入力：1φ3w	105V/210V 60Hz 25kVA	カムロック C60Aコンセント×4 D20Aコンセント×4
Etherコネクタ×2		

■フォロースポットライト

2kwクセノン×2台	型式：XPS-2009SR/e	ピンスポットは、持ち込むことにより最大4台まで設置可能 (C60Aコンセント2個口×2)
------------	-----------------	---

■ボーダーライト及びUHO/LHO設備

名称	回路数	灯数	間口	常設色
第1ボーダーライト ※第1ブリッジ	12回路 ※上・中・下/別DIM	96灯(1系統/24灯) 1灯/130w	8間	#W・#72・#W・#78 シートサイズ/4インチ
第2ボーダーライト ※第2ブリッジ	12回路 ※上・中・下/別DIM	96灯(1系統/24灯) 1灯/130w	8間	#W・#72・#W・#78 シートサイズ/4インチ
アッパーホリゾントライト	32回路	64灯(1系統/16灯) 1灯/750w	10間	#71・#72・#63・#22 シートサイズ/285mm×225mm
ロアーホリゾントライト	4回路(片側) ※60Cコネクタ	72灯(1系統/18灯) 1灯/500w	9間	#72・#59・#22・#40 シートサイズ/285mm×225mm

■ブリッジ 及び サスペンションライト 設備

名 称	回路数	直 1 0 0 V	直 2 0 0 V	D M X	常設機材
第1 サスペンションライト ※第1ブリッジ	2 4 回路	C30A×4口 ※計6kwまで	D20A×6口 ※計6kwまで	2 Port	1kw凸 ×12台 1kwフレネル ×12台 750wSourceFour36° ×4台
第2 サスペンションライト ※第2ブリッジ	2 4 回路	C30A×4口 ※計6kwまで	D20A×6口 ※計6kwまで	2 Port	1kw凸 ×12台 1kwフレネル ×12台 750wSourceFour36° ×4台
第3 サスペンションライト	2 4 回路	C30A×4口 ※計6kwまで	D20A×6口 ※計6kwまで	2 Port	1kw凸 ×12台 1kwフレネル ×12台 750wSourceFour36° ×4台
第4 サスペンションライト	2 4 回路	C30A×4口 ※計6kwまで	D20A×6口 ※計6kwまで	2 Port	1kw凸 ×10台 1kwフレネル ×12台 750wSourceFour36° ×4台
プロセニウムブリッジ ※固定ブリッジ	4 回路	C60A×1	無し	無し	無し
第1客席ブリッジ ※固定ブリッジ	4 回路	C60A×3	無し	無し	750wSourceFour26° ×4台
第2客席ブリッジ ※固定ブリッジ	4 回路	C60A×3	無し	無し	750wSourceFour26° ×2台

■前明かり 及び トーメンタル 設備

名 称	回路数	直 1 0 0 V	直 2 0 0 V	D M X	常設機材
フロントサイドライト ※片側	1 2 回路	C60A×1	D20A×6口 ※計6kwまで	2 Port	1kw凸 ×12台 750wSourceFour26° ×12台 (SourceFour26° はアイリス付)
シーリングライト	1 6 回路	C60A×2	無し	無し	1kw凸 ×16台 750wSourceFour19° ×16台 (SourceFour19° はアイリス付)
技術ギャラリー ※片側	無し	C60A×1	無し	無し	無し
センターバルコニー	4 回路	無し	無し	無し	750wSourceFour36° ×4台
サイドバルコニー ※片側	無し	C60A×3	無し	無し	無し
トーメンタル ※片側	4 回路	C30A×2	無し	無し	750wSourceFour26° ×8台 (トップハット付)

※『技術ギャラリー』とは、ピンスポットルームの両端に位置し、第2シーリングとして使用可能なスペースです。ただし、常設機材はありません。

■ステージ周り 及び ギャラリー 設備

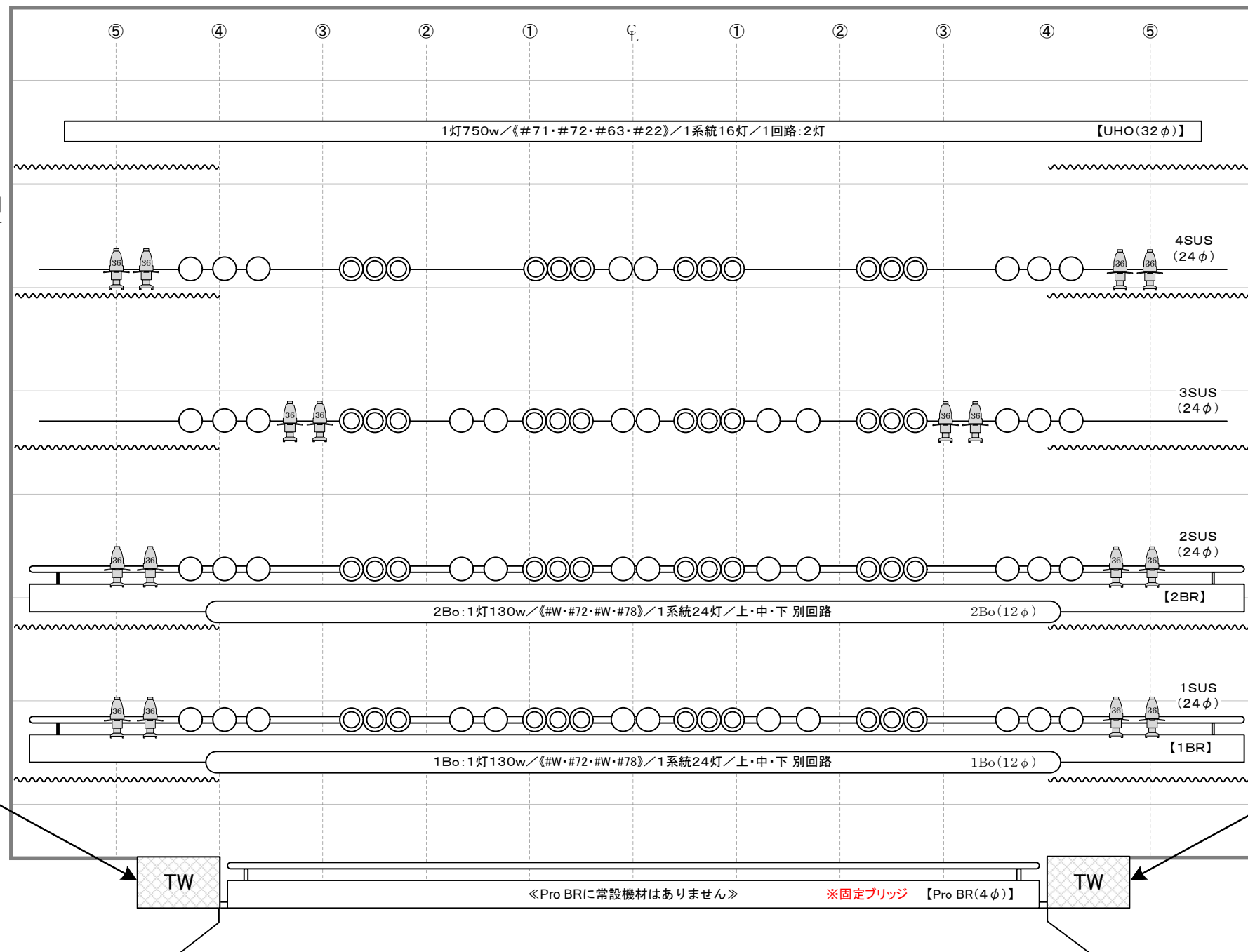
名 称	回路数	直 1 0 0 V	直 2 0 0 V	D M X	常設機材
フロアコンセント ※片側	1 8 回路 (30Cコネクタ)	C60A×2	無し	無し	1kw凸 ×4台 スタンド ×8台
第1ギャラリー ※片側	無し	C60A×6	無し	4 Port	無し

＜ 備 考 ＞

上記の表は『常設』を記しています。
「無し」と表記されている場所でも、

回路や直電源(100V/200V)を増設及び仮設することが可能な場所もあります。
また、DMX Portもある程度、任意の場所に設置することが可能です。

～詳しくは劇場照明担当までお問い合わせ下さい～



主ホール基本回路図
【Over Head】

④③②①

《移動調光器》



《DMX OUT(2Port)》
DMX Node OUT

※コンセントは、直電源以外全て20Cです。

※B o回路はサス回路としても使用できます。その際、作業灯として1系統(①⑤⑨)は空けてください。

※移動調光器は1台につき【1回路/2kw:計6kw】までです。容量オーバーに御注意ください。

※直電源ボックスの容量は、各SUSで100V/200V合わせて6kwまでです。

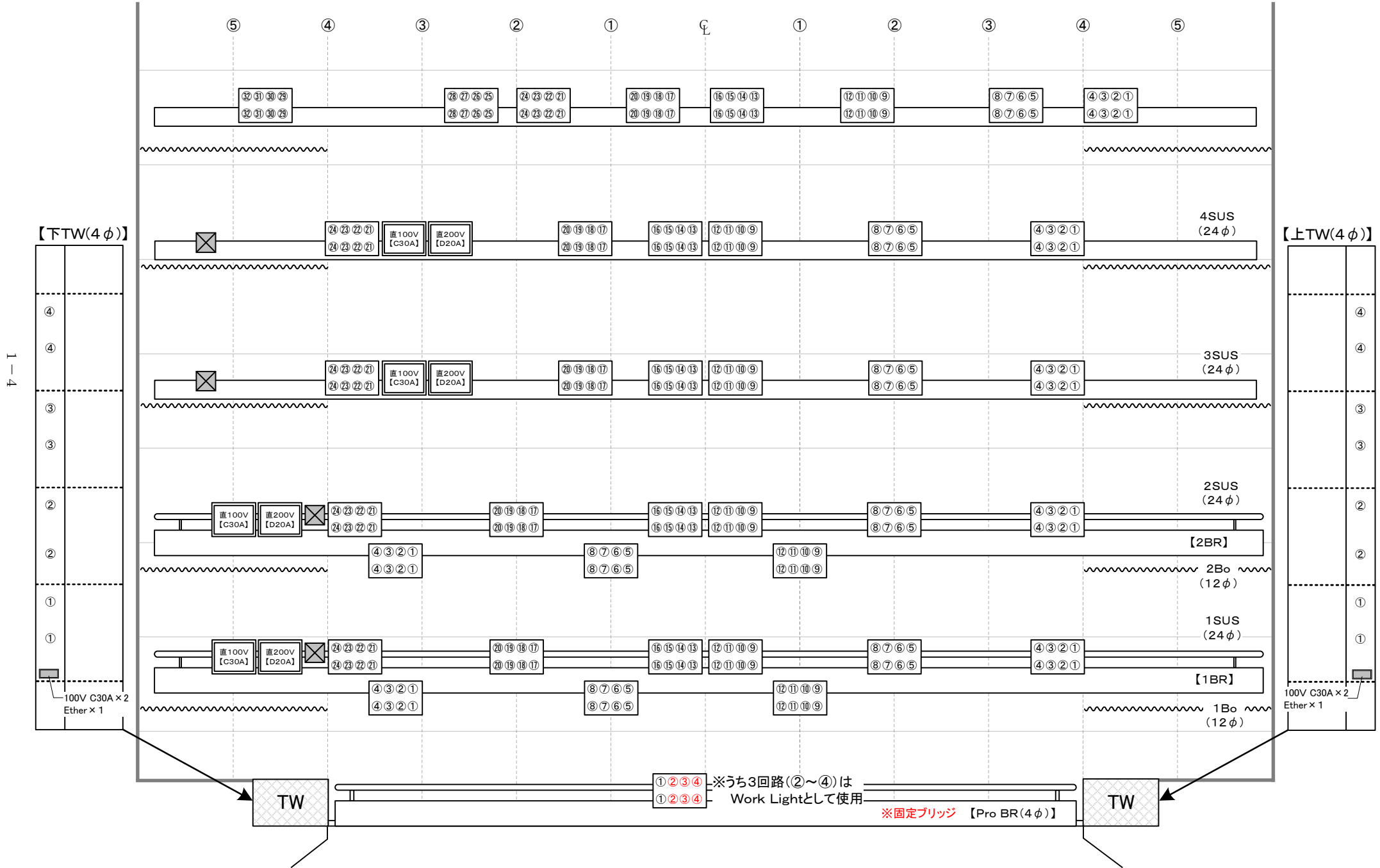
※その他、ご不明な点などありましたら、劇場照明担当までお問い合わせ下さい。

○:回路番号

《直100Vボックス》
C30A×4(6kwまで)

直200V [D20A]

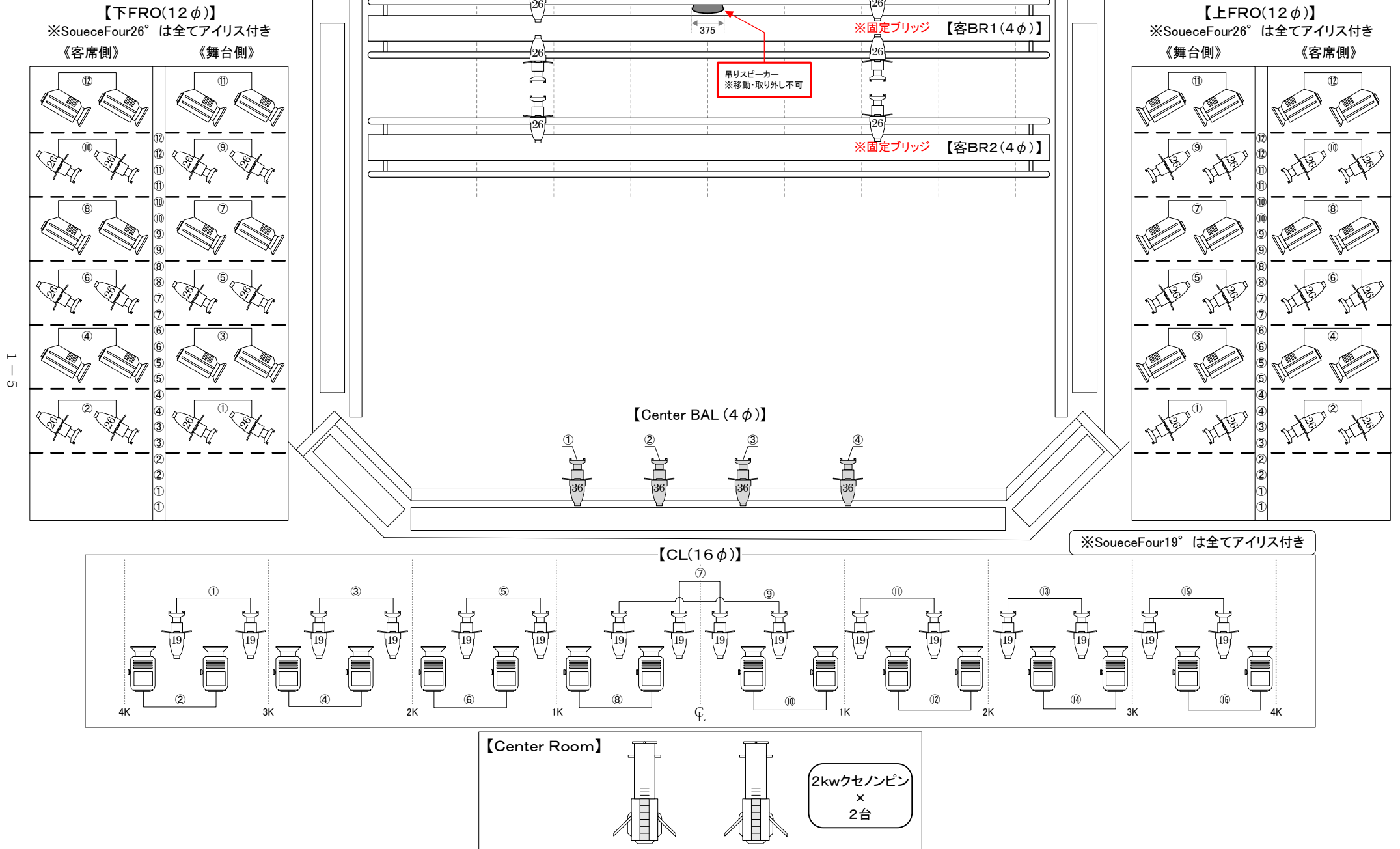
《直200Vボックス》
D20A×6(6kwまで)

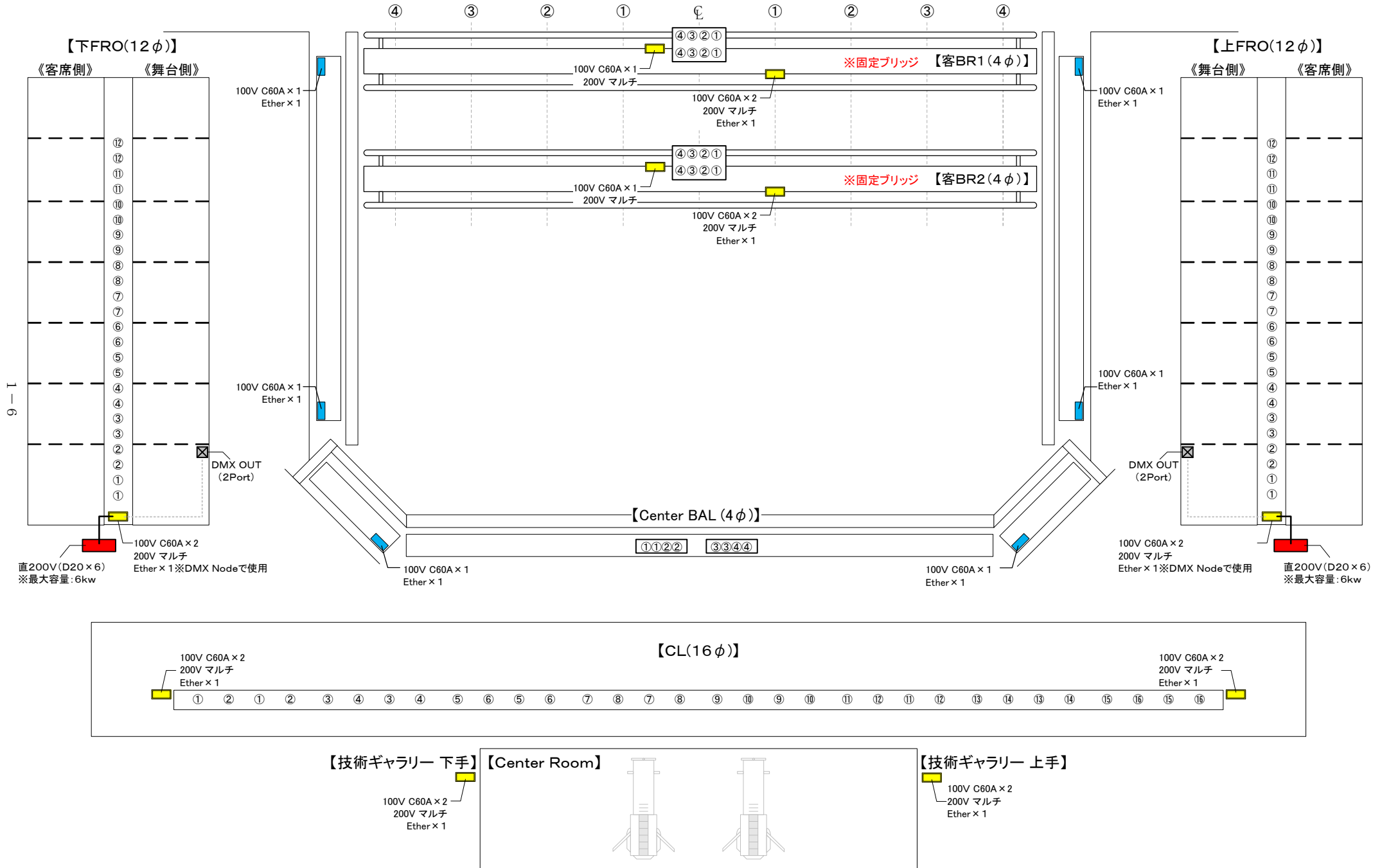


1-4

①②③④ ※うち3回路(②~④)は
①②③④ Work Lightとして使用

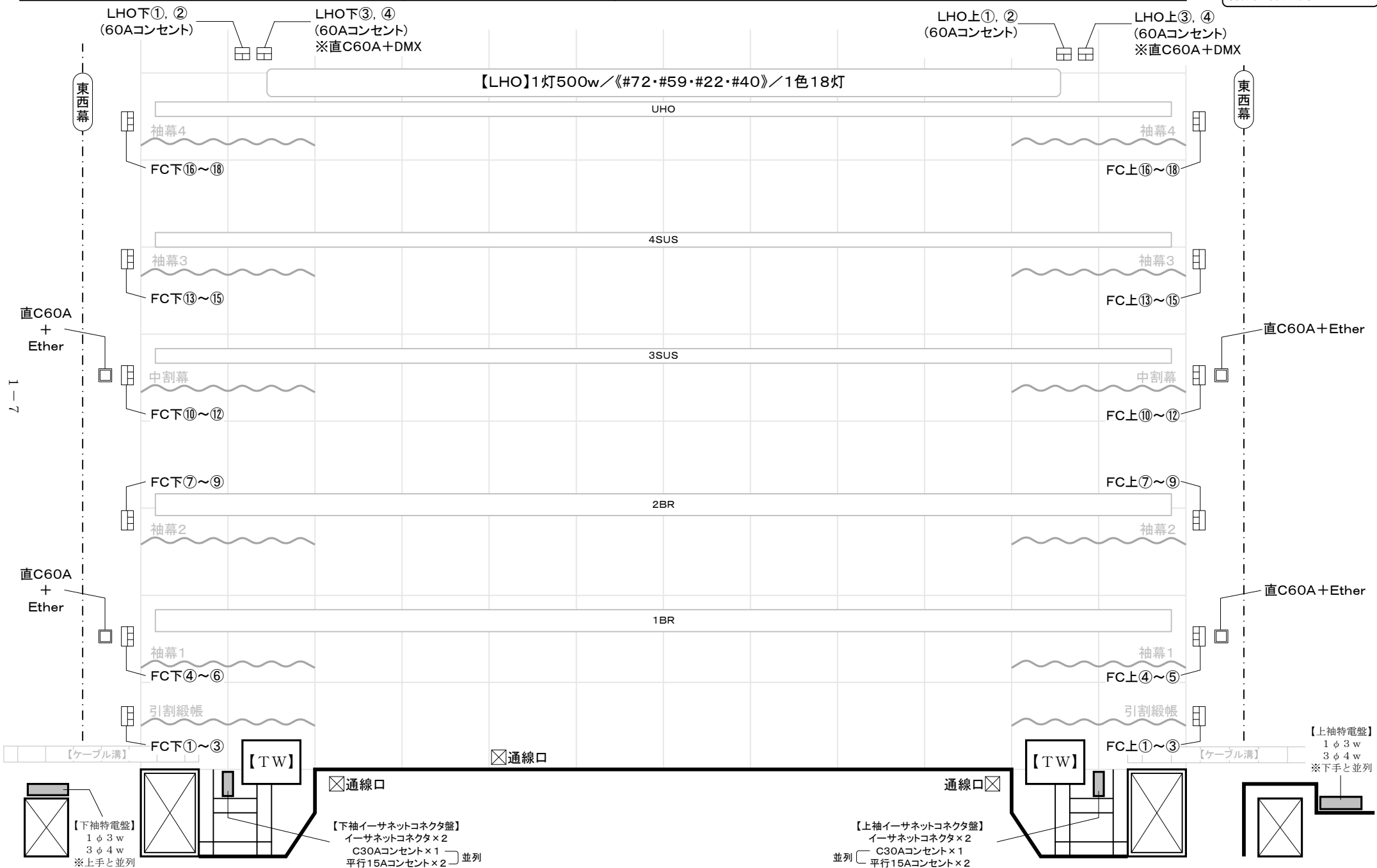
※固定ブリッジ 【Pro BR(4φ)】





※ 表記のないものは全て30Cコンセントです。
 ※ 【通線口】は《奈落⇄舞台》の為のケーブル口です。フロア回路ではありませんのでご注意ください。
 ※ 【直C60A+Ether】は移動型調光器を接続することにより、調光回路を増設することが可能です。
 ※ 【直C60A】は、直100Vボックスを接続することにより、《C30A×4口》増設することが可能です。
 ※ 【Ether】は、DMX Nodeを接続することにより、《DMX OUT×2Port》増設することが可能です。

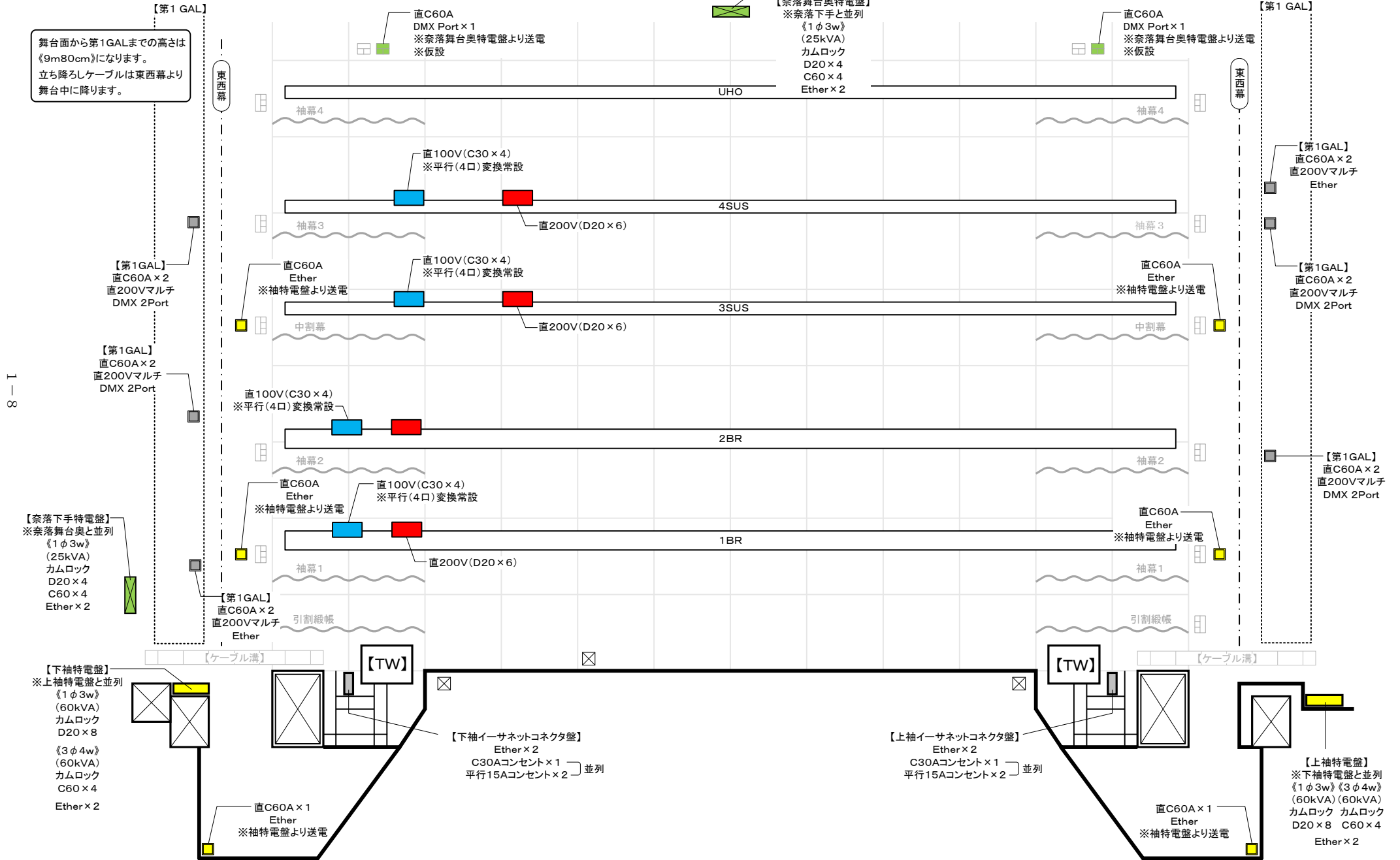
舞台面から第1GALまでの高さは
 《9m80cm》になります。
 立ち降ろしケーブルは東西幕より
 舞台中に降ります。

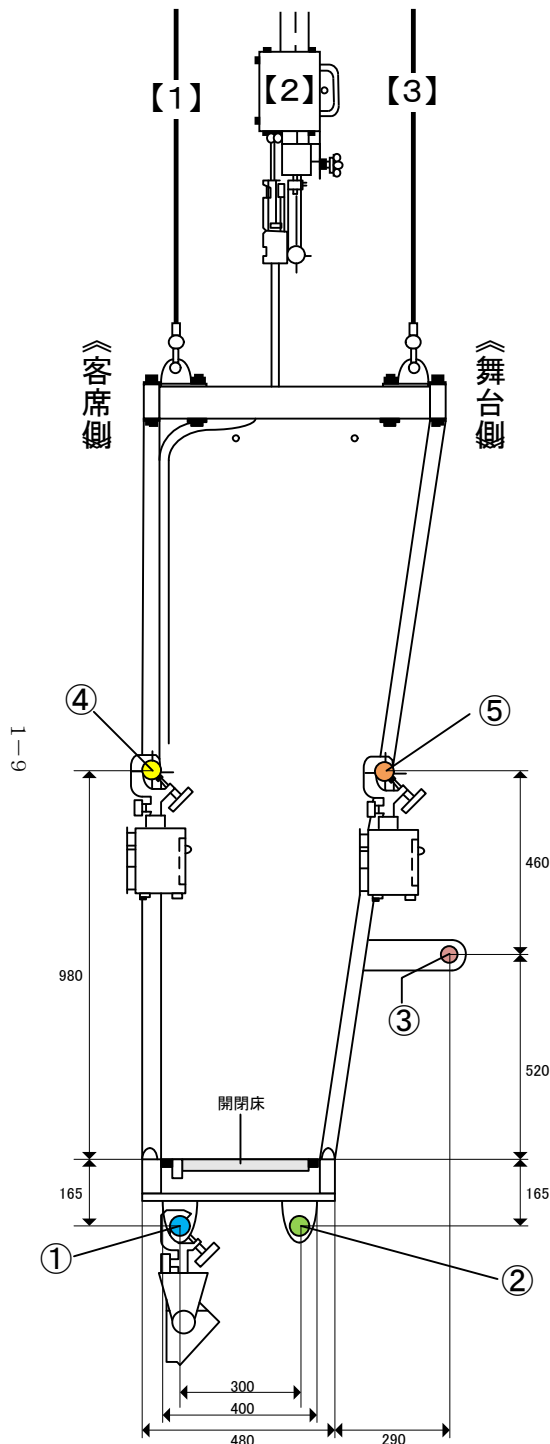


主ホール 特電配置図

《直100V・直200V》

※【直C60A】は、直100Vコンセントボックスを接続することにより、「C30A×4口」増設することが可能です。
※【200Vマルチ】は直200Vコンセントボックスを接続することにより、「D20A×6口」増設することが可能です。
※【直C60A+Ether】は移動調整型光器を接続することにより、調光回路を4回路増設することが可能です。
※【Ether】は、DMX Nodeを接続することにより、「DMX OUT×2Port」増設することが可能です。





①: 前バトン

常設でボーダーが吊り込んであります。ボーダーはハンガー一吊りしてあり、取り外しは可能です。

②: 中バトン

常設機材はありません。灯体のふりによっては、ボーダーの取り外しが必要となる場合があります。

③: 奥バトン

SUS常設機材が吊ってあります。通常の状態であれば、舞台上までは照射することは可能です。

④: 前バトン上段

常設でボーダー用移動調光器が設置されています。吊り込みは可能ですが、常設機材はありません。

⑤: 奥バトン上段

常設でSUS用移動調光器が設置されています。吊り込みは可能ですが、常設機材はありません。

※バトン径: φ45

《ブリッジ仕様》

当劇場のブリッジは3本の美術バトンを使用して構成されています。主な仕様として、前バトンと奥バトンで【1】及び【3】のワイヤーを吊りこみブリッジ自体を支え、中バトンで【2】の照明用給電ボックスを固定してあります。それぞれの常設使用バトンは下記の通りです。

《ブリッジ常設使用バトン》

名称	前バトン	中バトン	奥バトン
1BR	No. 4	No. 5	No. 6
2BR	No. 13	No. 14	No. 15

上記の様な仕様のため、ブリッジ前後のバトンはブリッジ自体とセットしているので、使用の場合は注意が必要です。ブリッジ前後のバトンは下記の通りです。

《ブリッジ前後バトン》

名称	前バトン	後バトン
1BR	No. 3	No. 7
2BR	No. 12	No. 16

ブリッジは移動可能です。原則的に3本の美術バトンを使用すれば、どこにでも吊り込むことは可能です。その際の作業時間は、一つのブリッジにつき、およそ2時間です。

ブリッジに乗り込んでの作業の際は必ずフルハーネスとヘルメットをご着用下さい。

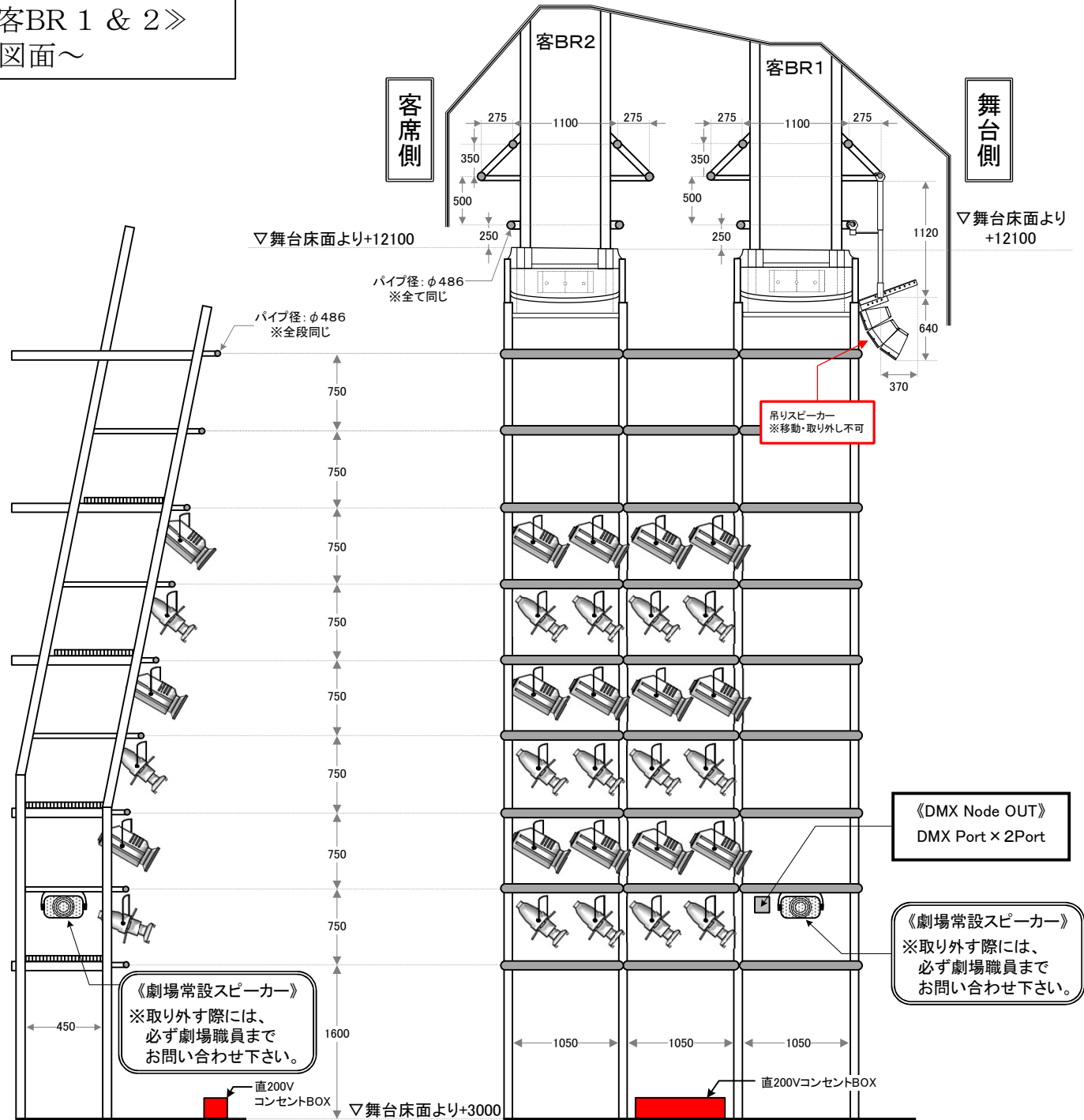
【主ホール】
《FRONT》《客BR 1 & 2》
～詳細図面～

【FRONTについて】

- ・FRONT上段へは、FRONT舞台側に設置してある猿梯子を使用しての昇降になります。
- ・吊込パイプは全て取り外し可能ですが、必ず原状復帰をして下さい。
- ・作業の際には、必ずフルハーネスとヘルメットの着用をお願いします。
- ・FRONTから、直接客席ブリッジへは行けません。ご注意ください。
- ・ムービングなど大型の機材を吊り込む際は、重量制限がありますので、必ず劇場照明担当までお問い合わせ下さい。

【客BRについて】

- ・客席ブリッジへは、舞台上、下手奥側にある階段を使用して行きます。
- ・吊込パイプは前奥両方に設置されています。
- ・作業の際には、必ずフルハーネスとヘルメットの着用をお願いします。
- ・客席ブリッジから、直接FRONTへは行けません。ご注意ください。



主ホール 可動照明機器

品名	メーカー	型番	数	備考
1kw凸	松村電機	CX-8M	12	1SUS常設機器
			12	2SUS常設機器
			12	3SUS常設機器
			8	4SUS常設機器
			8	スタンド付SS機器
1kwフレネル	松村電機	FX-8M	12	1SUS常設機器
			12	2SUS常設機器
			12	3SUS常設機器
			12	4SUS常設機器
1.5kwフレネル	松村電機	FX-8M	4	倉庫機材
750wSourceFour26°	E T C	S4-426	4	客BR1常設機器
			2	客BR2常設機器
			10	倉庫機材
750wSourceFour36°	E T C	S4-436	4	1SUS常設機器
			4	2SUS常設機器
			4	3SUS常設機器
			4	4SUS常設機器
			4	BAL常設機器
			10	倉庫機材
1kw Par64 N	松村電機	PL-64	18	倉庫機材
1kw Par64 M	松村電機	PL-64	18	倉庫機材
丸スタンド	松村電機	SP-2	16	Size : 1005mm~1780mm
ハンガー	松村電機	HG1	60	
移動型調光器	松村電機	CD-204i-DE	41	各所常設機器 1台/4Dim ※1Dim : 2kw/計6kwまで
DMX-Node IN	松村電機	4ptGW/4in	1	DMX IN回線×4Port
DMX-Node OUT	松村電機	2ptGW/OUT	9	各所常設機器
			5	倉庫機材
				DMX OUT回線×2Port
直200Vコンセントボックス	松村電機	CL-236i-DEL2	6	各所常設機器 最大負荷容量 : 1台/計6kwまで D20Aコンセント×6口
直100Vコンセントボックス	松村電機	CL-302i-DEL1	4	SUS常設機器 最大負荷容量 : 1台/計6kwまで C30Aコンセント×4口
8インチ 紙シート			100	
8インチ 金シート			80	
SourceFour用 金シート			100	
移動型調光操作卓	E T C	SF-1248	1	※仕様については下記参照
操作棒	東芝	AL-MCBL-L	3	Size : 3441mm~7000mm

～共有機器（倉庫機材）～

※以下の機器はアートスペース（小ホール）他との共有機器です。利用日に他ホールで使用されている場合がありますのでご注意ください。

品名	メーカー	型番	数	備考
1kwフレネル	松村電機	FX-8	8	
SourceFour14°用レンズチューブ	E T C	S4-414LT	4	シートサイズ : 6インチ
SourceFour26°用レンズチューブ	E T C	S4-426LT	22	
750wSourceFour19°	E T C	S4-419	8	
750wSourceFour50°	E T C	S4-450	6	
500w PAR64 N	松村電機	PL-64	6	
500w PAR64 M	松村電機	PL-64	6	
85wハロゲン（6尺12灯）	松村電機	SU-124S-C20/DH	18	常設色 : #W・#78・#W・#78 /4インチ ※置き用ストリップ
100wハロゲン（6尺12灯）	松村電機	SU-124S-C20/DH	8	常設色 : #W・#78・#W・#78 /4インチ ※仮設ポーター用

波マシン	丸茂電機	NAE3-1000	2	
ミラーボール	松村電機	MB-450-R	1	サイズ：450Φ
1kwエフェクトスポットライト	丸茂電機	EPD3-1000W	4	
スライドキャリア	丸茂電機	MCCD-2	2	ファン付
スライドキャリア用 二連パターンホルダー	丸茂電機		2	パターンサイズ（180mm×180mm） ※125mm×100mm 変換アダプター有り（劇場オリジナル）
芯無しマシン	丸茂電機	NCD3	2	パターンサイズ（Φ148mm） DMX制御可（最大4ch）
ディスクマシン	丸茂電機	VSD3	2	パターンサイズ（465mm） DMX制御可（最大2ch）
同上用ターレットテーブル	丸茂電機	TPD3	2	パターンサイズ（125mm×100mm） 5枚まで装着可
先玉 4inch	丸茂電機	SDD3-4	4	シートサイズ：6インチ
先玉 6inch	丸茂電機	SDD3-6	4	シートサイズ：6インチ
先玉 8inch	丸茂電機	SDD3-8	4	シートサイズ：6インチ
1kwランプピン	松村電機	MP-6 IIL	2	シートサイズ：6インチ
DMX-Node IN	松村電機	4ptGW/1in	1	DMX IN回線×1Port
DMX-Node OUT	松村電機	2ptGW/OUT	5	
DMXワイヤレスシステム	松村電機	SS24DXT	1	送信機
		SS24DXR	2	受信機
移動型調光器	松村電機	CD-204i-DE	7	1台/4Dim ※1Dim：2kw/計6kwまで
直200Vコンセントボックス	松村電機	CL-236i-DEL2	4	最大負荷容量：1台/計6kwまで D20Aコンセント×6口
直100Vコンセントボックス	松村電機	CL-302i-DEL1	6	最大負荷容量：1台/計6kwまで C30Aコンセント×4口
丸台ベース	松村電機	SR	16	
キャスター付スタンド	松村電機	SB-3N	4	Size：1080mm～1650mm
折足スタンド	松村電機	AL-731-STAND	8	Size：1010mm～2030mm
ハイスタンド	丸茂電機	ST3C-12	2	Size：1440mm～3615mm
二連アーム	松村電機	SA	8	
自在ハンガー	松村電機	HL-3	8	Hi：285mm～405mm・許容荷重：15kg
8インチ バンドア	松村電機	BD-8	20	
SourceFour14° 用 金シート			4	サイズ：6インチ
SourceFour用 Goboホルダー	City Theatrical	CTI 2150	24	Goboサイズ：Aサイズ（Φ100mm）
	松村電機	CITY400PHB	40	Goboサイズ：Bサイズ（Φ86mm）
SourceFour用トップハット	松村電機	TOPHAT	24	
SourceFour用アイリスシャッター	松村電機	S4-IS24	44	
移動型調光操作卓	E T C	SF-1248	1	※仕様については下記参照
高所作業車	アルインコ	UL30E	2	最大床高：8m68cm アウトリガー寸法：1.6m×1.9m
スモークマシン	ROSCO	ROSCO 1700	2	DMX制御可 ※オイルは持ち込みとなります
スモーク用ジェットファン	ポルネード	723J	2	

【 移動型調光操作卓 SF-1248 ～仕様～ 】

型 式	E T C社製 『SMARTFADE 1248』
コントロールCH	48CH
コントロールDIM	512DIM
Cue数	24×12ページ/288シーン
フェーダー数	12チャンネル2段プリセット：2シーンモード
	24チャンネル×2ページ：48チャンネルフルコントロール
チェイス	24ステップ（48シーケンス）
DMX Port	DMX512：IN×1/OUT×1
記憶媒体	SDカード ※他機種データ互換無し