

【アートスペース 照明設備 ～仕様～】

当ホールの負荷回路は以下の2種類のものから構成されます。

- 【固定調光器より給電される調光回路】※客電のみ
- 【移動型調光器(ポータブルディマー)より給電される調光回路】

この移動調光器を任意の場所に設置することにより、回路の増設を可能としています。

≪移動調光器～仕様～≫
2kw回路×4回路
インテリジェント機能(漏電検知他)付
1台容量/計6kwまで

主幹盤 直負荷分岐盤 調光器盤 調光制御盤	入力：1φ3w 105V/210V 60Hz 240kVA
	直負荷MCCB 3P 《1250AF/1200AT》

■調光卓

機種：松村電機製 『F153 V3』		設置場所：2F調整スペース	
コントロールCH	512CH	コントロールDIM	512DIM
ショーデータ数	1000ショーデータ	エフェクト	50パターン・99ステップ
シーン記憶	1000シーン	プリセットフェーダー	60本/3段(ジョイント機能) フラッシュ機能 P/F切替機能
パート数	8パート		
サブフェーダー	20本×50ページ	パッチ	4場面+1:1
データ互換	COMOS・JASCII F105・F151・F210	外部記憶メディア	USBメモリー 3.5型フロッピーディスク

持ち込みDMX機器を劇場調光卓で制御する際は、アドレスを【110】～【300】のなかで設定してください。
また、その他のアドレスをご希望の際は、必ず劇場照明担当までお問い合わせください。

■持込卓について…

設置場所	DMX回線数	持込卓用電源
任意の場所に設置可	常設イーサポートを使用して 【Node IN(複数台有り)】 を設置するため 任意の回線数を設置可能。 <u>パッチアウト可</u>	専用電源はありません。 劇場内の常設直電源を使用して電源を供給します。

■持込照明機器電源盤

第2GAL×1面		
入力：1φ3w	105V/210V 60Hz 30kVA	カムロック C60Aコンセント×4 C30Aコンセント×2 平行コンセント×2
Etherコネクタ×2		

奈落×1面		
入力：1φ3w	105V/210V 60Hz 30kVA	カムロック C60Aコンセント×4 C30Aコンセント×2 平行コンセント×2
Etherコネクタ×2		

■フォロースポットライト

600W HTI×2台	型式：FJ-600	設置場所：第2ギャラリー シートサイズ/6インチ
-------------	-----------	-----------------------------

■ UHO/LHO 設備

名称	回路数	灯数	間口	常設	備考
アッパーホリゾンライト	8回路	60灯(1系統/15灯) 1灯/150w	5間	#71・#72・#63・#22 シートサイズ/4インチ	設置場所: 第1ブリッジ奥吊 ※UHO下に 仮設吊り込みパイプ有り
ローアホリゾンライト	4回路 (片側)	60灯(1系統/15灯) 1灯/150w	5間	#72・#59・#22・#40 シートサイズ/4インチ	通常時は収納されています

■ ブリッジ 及び シーリング 設備

当ホールのブリッジは固定ブリッジのため、昇降は出来ません。
仕込及びシュートの際は上空での作業となります。
その際、安全具とヘルメットの着用にご協力をお願いします。

ブリッジ	吊位置	回路数	直100V	常設機材
第1ブリッジ	前吊	8回路	無し	1kw凸 × 5台 1kwフレネル × 4台 750wSourceFour36° × 4台
第2ブリッジ	奥吊	12回路	C60A×1	1kw凸 × 4台 1kwフレネル × 6台
	前吊	8回路	C60A×2	1kw凸 × 3台 750wSourceFour36° × 4台
第3ブリッジ	奥吊	12回路	無し	1kw凸 × 4台 1kwフレネル × 6台
	前吊	無し	C60A×1	無し
第4ブリッジ	奥吊	無し	C60A×2	無し
	前吊	無し	無し	無し
第5ブリッジ	前吊 【シーリング】	12回路	C60A×1	1kw凸 × 8台 750wSourceFour26° × 8台 (SourceFour26° はアイリス付き)
	奥吊	無し	C60A×2	無し

■ フロントサイドライト 及び フロアー 設備

名称	回路数	直100V	常設機材
フロントサイドライト ※片側	4回路	C60A×3	750wSourceFour26° × 8台 (アイリス付)
フロアーコンセント ※片側	4回路	無し	1kw凸 × 4台 スタンド × 8台 ※ステージ機材は、通常時収納されています また、台数はステージ機材総数となります

＜ 備考 ＞

上記の表は『常設』を記しています。
「無し」と表記されている場所でも、

**回路や直電源(100V/200V)を増設及び仮設することが可能な場所もあります。
また、DMX Portもある程度、任意の場所に設置することが可能です。**

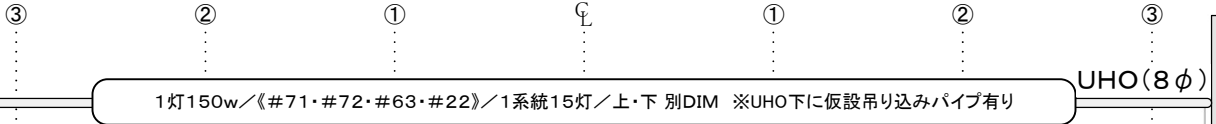
～詳しくは劇場照明担当までお問い合わせ下さい～

○ 1kwフレネル FX-8

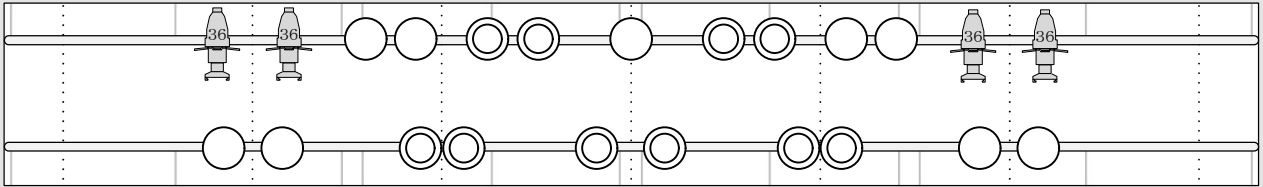
☹ 750w SourceFour 26°

○ 1kw凸 CX-8

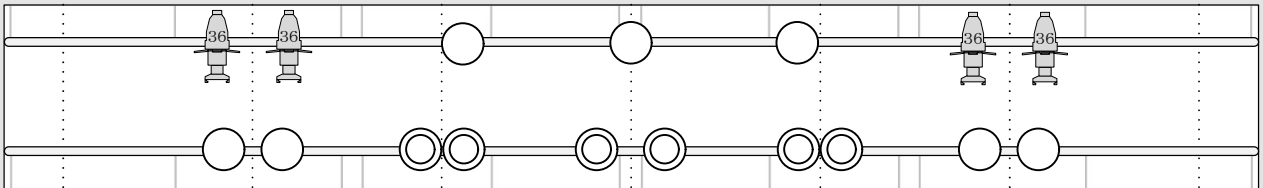
☹ 750w SourceFour 36°



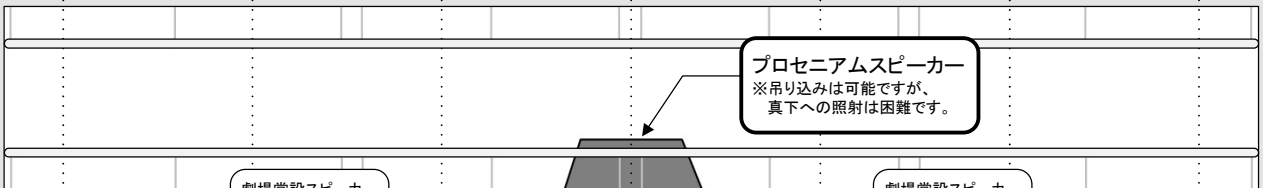
【1BR】
 8φ



【2BR】
 20φ



【3BR】
 12φ



プロセニウムスピーカー
 ※吊り込みは可能ですが、
 真下への照射は困難です。

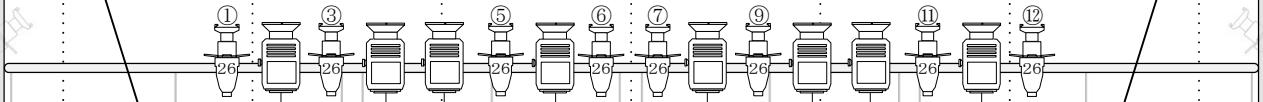
劇場常設スピーカー

劇場常設スピーカー

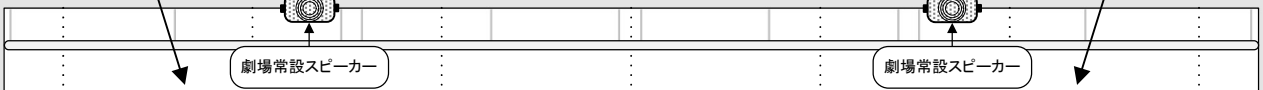
【4BR】
 0φ



※SourceFour26° は、アイリスシャッター付き

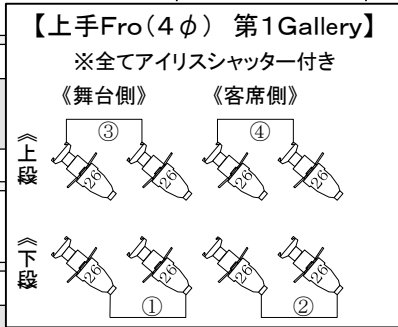
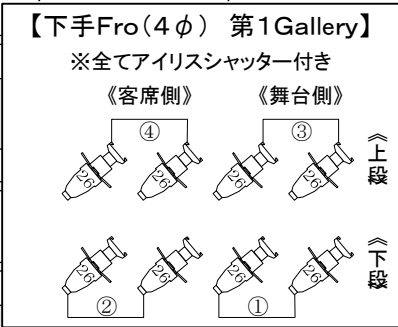


【5BR】
 CL: 12φ

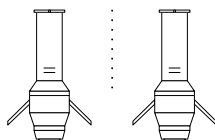


劇場常設スピーカー

劇場常設スピーカー

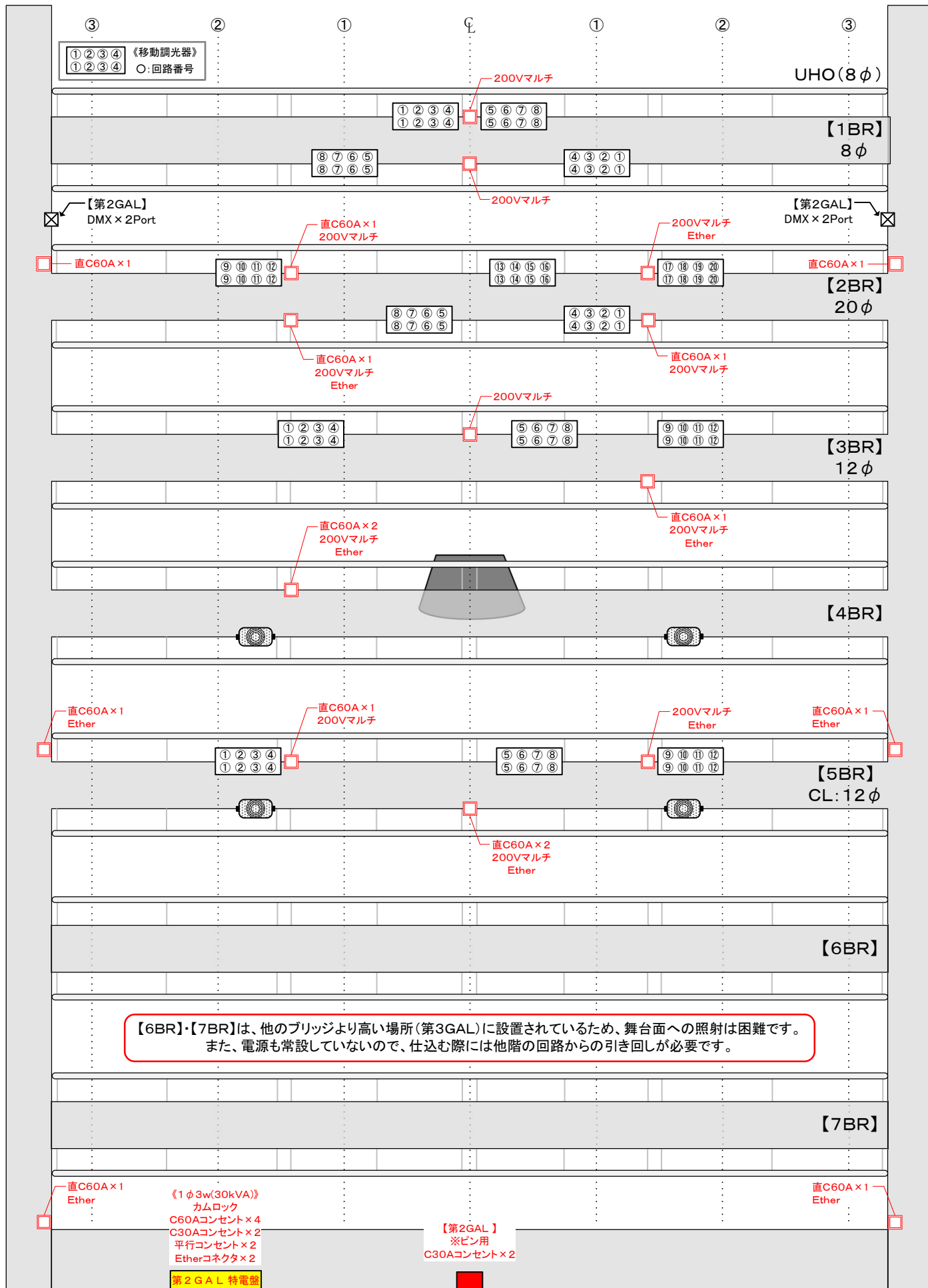


【第2GAL Center Space】



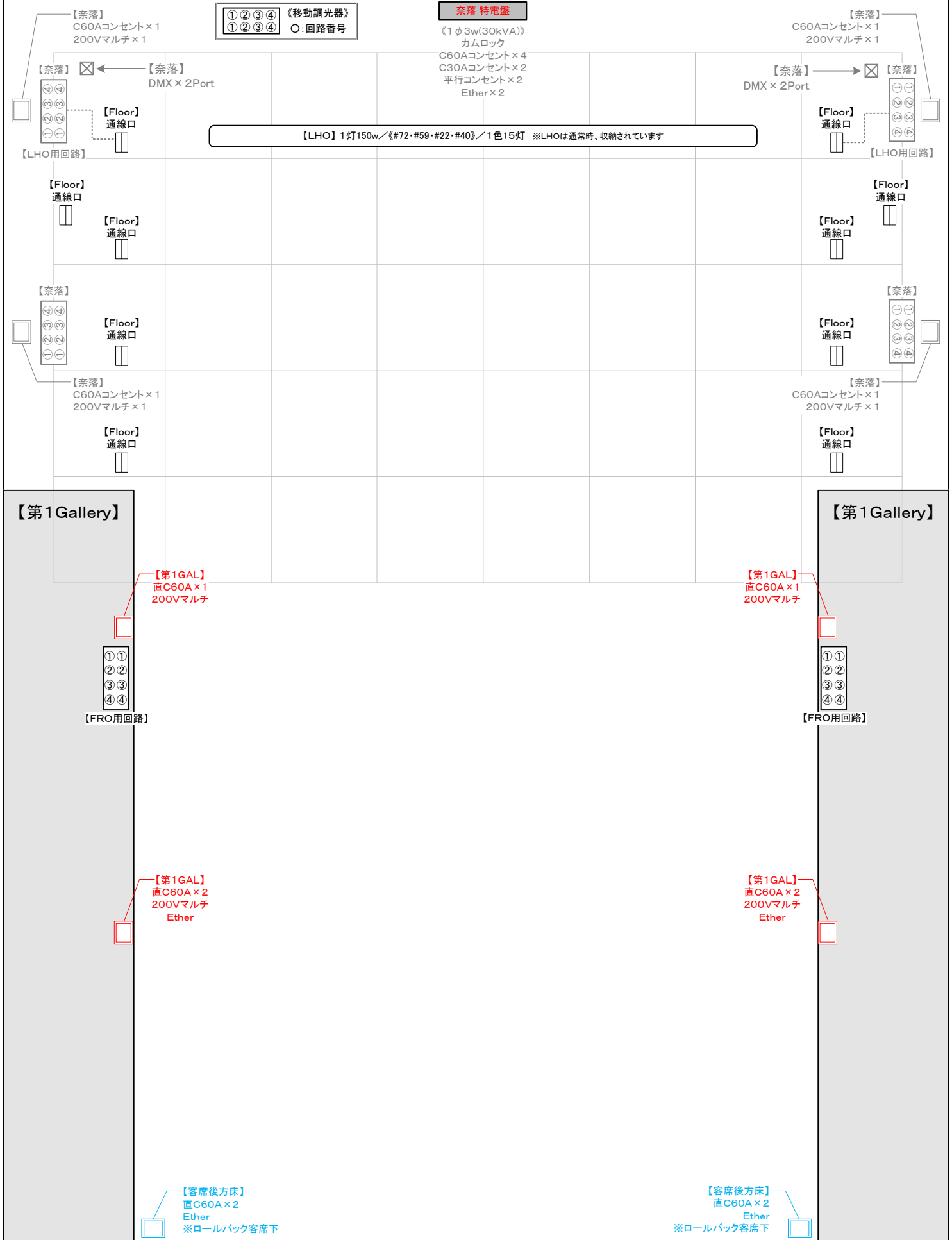
600w HTI×2台
 ※シートサイズ: 6inch

※ 表記のないものは、全て200Vコネクタです。
 ※ 移動調光器は1台につき《1回路/2kw：計6kw》までです。容量オーバーに御注意ください。
 ※ 【直C60A】は、直100Vボックスを接続することにより、《C30A×4》増設することが可能です。
 ※ 【200Vマルチ】は直200Vボックスを接続することにより、《D20A×6》増設することが可能です。
 ※ 【Ether】は、DMX Nodeを接続することにより、《DMX OUT×2Port》増設することが可能です。



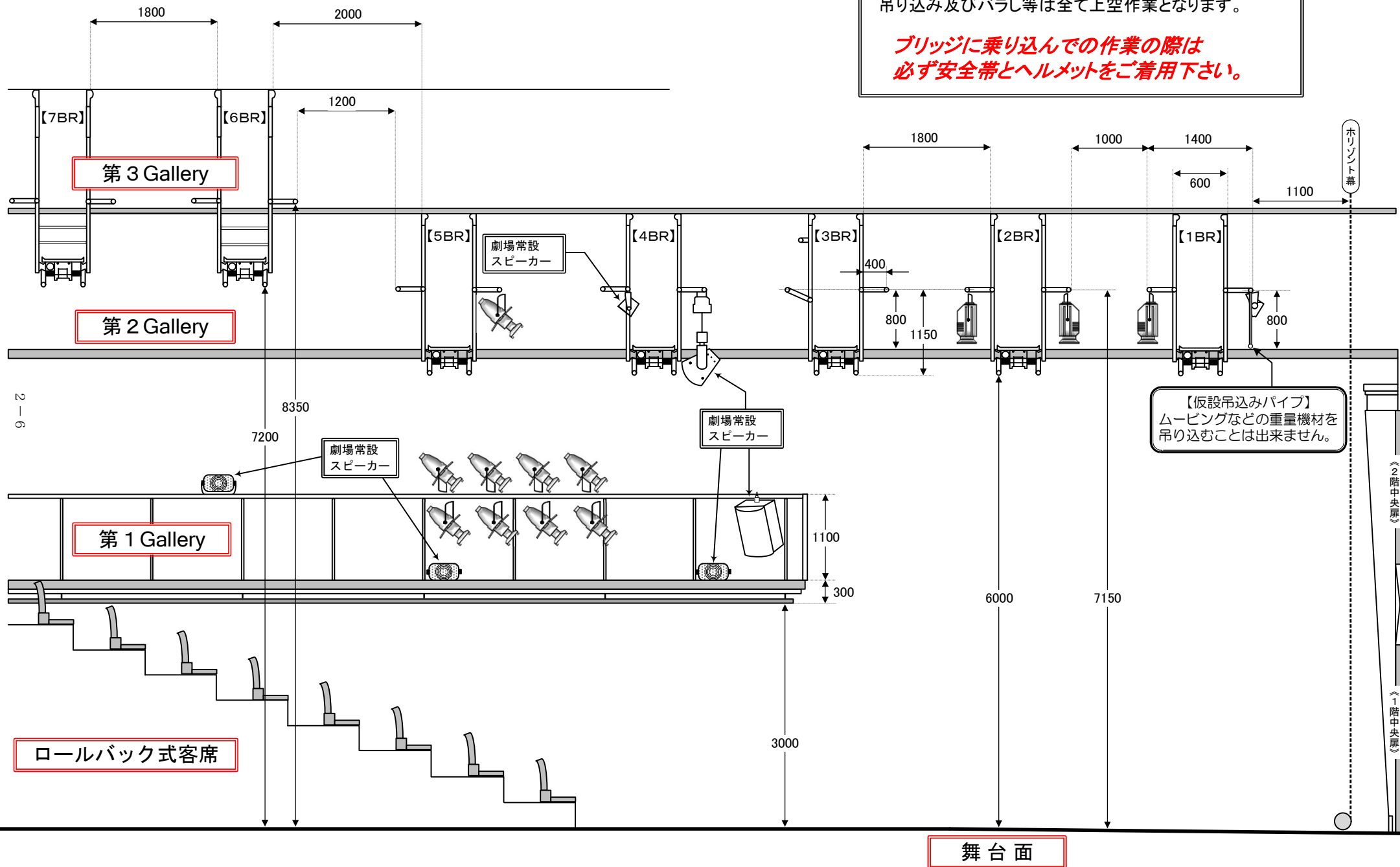
【6BR】・【7BR】は、他のブリッジより高い場所(第3GAL)に設置されているため、舞台面への照射は困難です。
また、電源も常設していないので、仕込む際には他階の回路からの引き回しが必要です。

※ 表記のないものは、全て20Cコネクタです。
 ※ 移動調光器は1台につき《1回路/2kw:計6kw》までです。容量オーバーに御注意ください。
 ※ 【Ether】は、DMX Nodeを接続することにより、《DMX OUT×2Port》増設することが可能です。
 ※ 【通線口】は《奈落⇄舞台》のためのケーブル口です。フロア回路ではありませんのでご注意ください。
 ※ 奈落から舞台床面までの高さは、およそ2mです。



- ・各ブリッジの仕様は、サイズなど基本的にはほぼ同じです。
- ・劇場常設スピーカーは、原則的に移動はできません。
- ・ブリッジは全て固定で昇降は出来ません。
吊り込み及びバラし等は全て上空作業となります。

**ブリッジに乗り込んでの作業の際は
必ず安全带とヘルメットをご着用下さい。**



アートスペース 可動照明機器

品名	メーカー	型番	数	備考
1kw凸	松村電機	CX-8M	5	1BR常設機器
			7	2BR常設機器
			4	3BR常設機器
			8	CL常設機器
			4	ステージ機材
1kwフレネル	松村電機	FX-8M	4	1BR常設機器
			6	2BR常設機器
			6	3BR常設機器
			8	倉庫機材
750wSourceFour26°	E T C	S4-426	16	Fro常設機器 ※アイリス付
			8	CL常設機器 ※アイリス付
			6	倉庫機材
750wSourceFour36°	E T C	S4-436	4	1BR常設機器
			4	2BR常設機器
			6	倉庫機材
500w Par64 N	松村電機	PL-64	6	倉庫機材
500w Par64 M	松村電機	PL-64	6	倉庫機材
1kw PAR64 N	松村電機	PL-64	8	倉庫機材
1kw PAR64 M	松村電機	PL-64	8	倉庫機材
丸スタンド	松村電機	SP-2	8	Size : 1005mm~1780mm
折足スタンド	松村電機	AL-731-STAND	4	Size : 1010mm~2030mm
ハンガー	松村電機	HG1	30	
移動型調光器	松村電機	CD-204i-DE	21	各所常設機器
			5	倉庫機材
				1台/4Dim ※1Dim : 2kw/計6kwまで
DMX-Node IN	松村電機	4ptGW/2in	1	DMX IN回線×2Port
DMX-Node OUT	松村電機	2ptGW/OUT	4	各所常設機器
※DMX OUT回線×2Port			5	倉庫機材
8インチ 紙シート			80	
8インチ 金シート			40	
SourceFour用 紙シート			80	
移動型調光操作卓	E T C	SF-1248	1	※仕様については下記参照
操作棒	東芝	AL-MCBL-L	1	Size : 3441mm~7000mm

～共有機器（倉庫機材）～

※以下の機器は主ホールなど、他エリアとの共有機器です。利用日に他ホールで使用されている場合がありますのでご注意ください。

品名	メーカー	型番	数	備考
1kwフレネル	松村電機	FX-8	8	
SourceFour14° 用レンズチューブ	E T C	S4-414LT	4	シートサイズ：6インチ
SourceFour26° 用レンズチューブ	E T C	S4-426LT	22	
750wSourceFour19°	E T C	S4-419	8	
750wSourceFour50°	E T C	S4-450	6	
500w PAR64 N	松村電機	PL-64	6	
500w PAR64 M	松村電機	PL-64	6	
85wハロゲン（6尺12灯）	松村電機	SU-124S-C20/DH	18	常設色：#W・#78・#W・#78 / 4インチ ※置き用ストリップ
100wハロゲン（6尺12灯）	松村電機	SU-124S-C20/DH	8	常設色：#W・#78・#W・#78 / 4インチ ※仮設ボーダー用
波マシン	丸茂電機	NAE3-1000	2	
ミラーボール	松村電機	MB-450-R	1	サイズ：450φ
1kwエフェクトスポットライト	丸茂電機	EPD3-1000W	4	
スライドキャリア	丸茂電機	MCCD-2	2	ファン付

同上用二連パターンホルダー	丸茂電機		2	パターンサイズ (180mm×180mm) ※125mm×100mm 変換アダプター有り (劇場オリジナル)
芯無しマシン	丸茂電機	NCD3	2	パターンサイズ (Φ148mm) DMX制御可 (最大4ch)
ディスクマシン	丸茂電機	VSD3	2	パターンサイズ (465mm) DMX制御可 (最大2ch)
同上用ターレットテーブル	丸茂電機	TPD3	2	パターンサイズ (125mm×100mm) 5枚まで装着可
先玉 4inch	丸茂電機	SDD3-4	4	シートサイズ：6インチ
先玉 6inch	丸茂電機	SDD3-6	4	シートサイズ：6インチ
先玉 8inch	丸茂電機	SDD3-8	4	シートサイズ：6インチ
1kwランプピン	松村電機	MP-6 IIL	2	シートサイズ：6インチ
DMX-Node IN	松村電機	4ptGW/1in	1	DMX IN回線×1Port
DMX-Node OUT	松村電機	2ptGW/OUT	5	
DMXワイヤレスシステム	松村電機	SS24DXT	1	送信機
		SS24DXR	2	受信機
移動型調光器	松村電機	CD-204i-DE	7	1台/4Dim ※1Dim：2kw/計6kwまで
直200Vコンセントボックス	松村電機	CL-236i-DEL2	4	最大負荷容量：1台/計6kwまで D20Aコンセント×6口
直100Vコンセントボックス	松村電機	CL-302i-DEL1	6	最大負荷容量：1台/計6kwまで C30Aコンセント×4口
丸台ベース	松村電機	SR	16	
キャスター付スタンド	松村電機	SB-3N	4	Size：1080mm～1650mm
折足スタンド	松村電機	AL-731-STAND	8	Size：1010mm～2030mm
ハイスタンド	丸茂電機	ST3C-12	2	Size：1440mm～3615mm
二連アーム	松村電機	SA	8	
自在ハンガー	松村電機	HL-3	8	Hi：285mm～405mm・許容荷重：15kg
8インチ バンドア	松村電機	BD-8	20	
SourceFour14° 用 金シート			4	サイズ：6インチ
SourceFour用 Goboホルダー	City Theatrical	CTI 2150	24	Goboサイズ：Aサイズ (Φ100mm)
	松村電機	CITY400PHB	40	Goboサイズ：Bサイズ (Φ86mm)
SourceFour用トップハット	松村電機	TOPHAT	24	
SourceFour用アイリスシャッター	松村電機	S4-IS24	44	
移動型調光操作卓	E T C	SF-1248	1	※仕様については下記参照
高所作業車	アルインコ	UL30E	2	最大床高：8m68cm
				アウトリガー寸法：1.6m×1.9m
スモークマシン	ROSCO	ROSCO 1700	2	DMX制御可 ※オイルは持ち込みとなります
スモーク用ジェットファン	ボルネード	723J	2	

【 移動型調光操作卓 SF-1248 ～仕様～ 】

型 式	E T C社製 『SMARTFADE 1248』
コントロールCH	48CH
コントロールDIM	512DIM
Cue数	24×12ページ/288シーン
フェーダー数	12チャンネル2段プリセット：2シーンモード
	24チャンネル×2ページ：48チャンネルフルコントロール
チェイス	24ステップ (48シーケンス)
DMX Port	DMX512：IN×1/OUT×1
記憶媒体	SDカード ※他機種データ互換無し